

ВОЛОСЫ ОКРАСИЛИ В ТЕПЛЫЙ КОРИЧНЕВЫЙ ТОН, А ЗАТЕМ ВЫПОЛНИЛИ МНОЖЕСТВЕННОЕ ТОНКОЕ МЕЛИРОВАНИЕ. ЦВЕТ СТАЛ ЯРЧЕ, И В ШОКОЛАДЕ ЗАИГРАЛА КАРАМЕЛЬ. ВЫПОЛНИЛИ УДЛИНЕННУЮ СТРИЖКУ ДО ПЛЕЧ С ДЛИННОЙ АСИММЕТРИЧНОЙ ЧЕЛКОЙ, СКОРРЕКТИРОВАВ ВЫСОКИЙ ЛОБ. ПО КОНТУРАМ СТРИЖКИ ПРОШЛИСЬ ФИЛИРОВКОЙ, ЧТОБЫ СДЕЛАТЬ ОБРАЗ БОЛЕЕ ЛЕГКИМ.

**МАЙРИТА, 36 ЛЕТ,
ОПЕРАТОР**

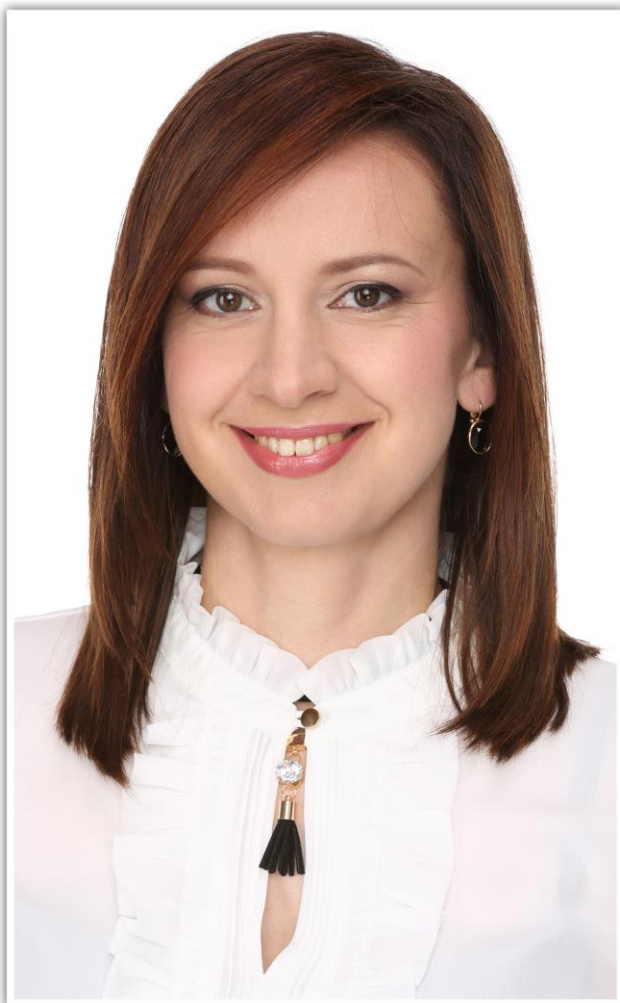
Майрита работает оператором на молочном комбинате. Производит впечатление тихой и скромной девушки, но за этим скрывается желание быть замеченной. Ей хочется избавиться от образа «серой мышки». Стилисты предложили героине образ современной *étапсирée* – независимой, жизнерадостной и раскованной, но при этом утонченной и элегантной.

Отзыв Майриты: «Я всегда была «серой мышкой». На работе привыкла быть сдержанной и прятать свою личность под незрочной униформой. Мне это надоело, и я захотела почувствовать себя красивой, желанной женщиной. Никому ничего не сообщив, подала заявку на участие в проекте – и попала в волшебную сказку! Мне сделали умопомрачительную прическу, макияж, подобрали стиль и научили носить украшения. Я в восторге! Когда меня увидел муж, он не мог отвести взгляд. Все ходил за мной и говорил: «Какая же ты красивая!» Мне очень комфортно в новом образе, наконец-то чувствую себя гармонично. Прощай, мышка!»

Волосы окрасили в теплый коричневый тон, а затем выполнили множественное тонкое мелирование. Цвет стал ярче, и в шоколаде заиграла карамель. Выполнили удлиненную стрижку до плеч с длинной асимметричной челкой, скорректировав высокий лоб. По контурам стрижки прошлись филировкой, чтобы сделать образ более легким.

Для начала Майрите выровняли тон кожи, скорректировали форму лица и носа, выделили скулы рассыпчатой пудрой, добавили свежести нежно-розовыми румянами. Усилили цвет и форму бровей, глаза смоделировали бежевыми, сливовыми и коричневыми тенями.

При подборе гардероба уделили внимание коррекции прямоугольного типа фигуры – использовали принцип маскировки и вертикальных силовых линий. Стилистическое решение основано на сочетании разнообразных текстур материалов. В образе царит эффектная непринужденность.



ИМИДЖ-ДИЗАЙН ЭЛЗА ЭЛЕОНОРА ПУШПУРЕ, ЮЛИЯ БОГДАНОВА (BOGOMOLOV IMAGE SCHOOL, РИГА)
ПРИЧЕСКА СЕРГЕЙ КОМАРОВ (САЛОН PAM PAM, РИГА)
МАКИЯЖ АЛЕКСАНДРА БОБРОВА (ELGA HOMITSKA IMAGE HOUSE, РИГА)
МАНИКЮР ИНТА СКАДОРВА (SONEL STUDIO, РИГА)
ФОТО НАТАЛИ БЕЗВИНА (WHITE STUDIO)
РУКОВОДИТЕЛЬ РАБОТЫ ЭЛГА ХОМИЦКА (РИГА)
ОДЕЖДА И АКСЕССУАРЫ GUESS BY MARCIANO, PIETRO FILIPI, PROMOD, ELCHE, MAXMARA WEEKEND, KAZENE, MONTON
ОДЕЖДА ПРЕДОСТАВЛЕНА ТОРГОВЫМИ ЦЕНТРАМИ ALFA, ORIGO, GALERIJA CENTRS, MOLS, DOLE (РИГА)
ПАРТНЕРЫ ПРОЕКТА ЖУРНАЛ «ЛИЛИТ», ПОРТАЛ ZADELV, СЕТЬ ТОРГОВЫХ ЦЕНТРОВ GALACTICO, ОТЕЛЬ MONIKA CENTRUM HOTELS (РИГА)