

# ИМИДЖ-ДИЗАЙН

**АСИММЕТРИЯ В СТРИЖКЕ СДЕЛАЛА ЛИЦО БОЛЕЕ ИНТЕРЕСНЫМ, ОТКРЫТЫМ И ПРИДАЛО ДИНАМИКУ ОБРАЗУ. НАСЫЩЕННЫЙ ТЕМНО-КОРИЧНЕВЫЙ ЦВЕТ С ЗОЛОТИСТО-ПЕРЛАМУТРОВЫМ ОТТЕНКОМ И ЛЕГКИМИ БЛИКАМИ В ПРЯДЯХ ОТТЕНИЛ ТЕПЛОТУ ГЛАЗ**

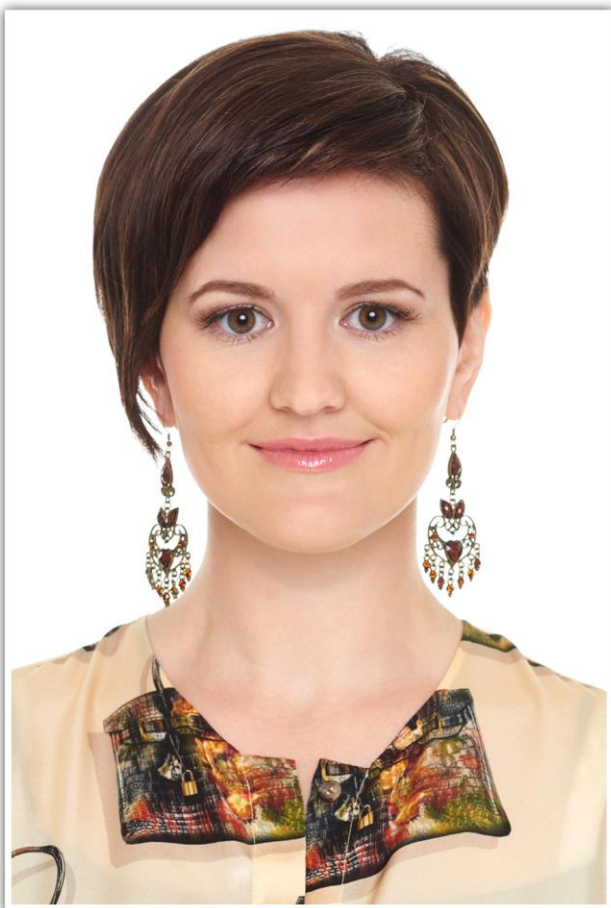
**НАДЕЖДА, 28 ЛЕТ,  
МЕНЕДЖЕР**

Надежда занимается организацией процесса тренингов в сфере ресторанного бизнеса. Работает в основном дома. Она добродетельная и открытая девушка, любит активный отдых, спорт и путешествия. Исходный образ Надежды был немного подростковым, ему не хватало женственности и утонченности. Стилисты предложили героине образ, в котором сочетается изысканная элегантность, чувственность, загадочность и современность.

Выполнили короткую стрижку на основе боб-каре с коротким затылком и асимметричным удлинением на одну сторону. Объем волос перенесли в верхнюю часть головы. В результате лицо приобрело более гармоничные овальные очертания. В результате окрашивания получился насыщенный темный холодный тон с более светлыми бликами, оттенившими теплоту глаз Надежды. В процессе укладки волосы были высушены, выпрямлены и уложены по форме стрижки без придания дополнительного прикорневого объема.

Мейк-ап выдержан в естественных прохладных тонах, придающих лицу свежесть. Деликатно подчеркнута линия бровей. Макияж глаз выполнен в теплой бежево-коричневой гамме, что сделало цвет глаз более насыщенным, а взгляд – глубоким. Нежно-розовый оттенок губ и розово-персиковые румяна придают образу нежность и женственность.

Предложенный гардероб стилистически построен на сочетании утонченной элегантности и этнико-романтических мотивов, которые поданы с легким намеком. Крой пышной расклешенной юбки длиной миди напоминает силуэт new look 50-х годов, а яркий полосатый принт ассоциируется с народной одеждой. Комплект дополнен лаковыми кремовыми туфлями и кораллово-красными украшениями, в дизайне которых использована форма цветка.



МАТЕРИАЛ ПОДГОТОВИЛИ КОНСТАНТИН БОГОМОЛОВ, РУКОВОДИТЕЛЬ БОГОМОЛОВ IMAGE SCHOOL (РИГА, ЛАТВИЯ), WWW.BOGOMOLOV.RU



**ИМИДЖ-ДИЗАЙН** ОЛЬГА СЕДОВА, АННА ИВАННИКОВА (BOGOMOLOV IMAGE SCHOOL RUSSIA, МОСКВА)  
**ПРИЧЕСКА И МАКИЯЖ** АННА ИВАННИКОВА (САЛОН GL STUDIO, ПОДОЛЬСК)  
**ФОТО** ПАВЕЛ ПАРШИН (ФОТОСТУДИЯ SAVEMOTIONS, МОСКВА)  
**РУКОВОДИТЕЛЬ РАБОТЫ** ЭЛИТА ХОМИЦКА (РИГА)  
**ОДЕЖДА И АКСЕССУАРЫ** МОТВИ, INTIMISSIMI, DIVA, GIORGIO ARMANI, ANNA SHU, ТЦ «НОВЫЙ КОЛИЗЕЙ», ТРЦ «ЕВРОПЕЙСКИЙ», ТДК «ТРОЙКА», ТД ЦУМ (МОСКВА)