

**АСИММЕТРИЧНОЕ ГРАДУИРОВАННОЕ КАРЕ КОРРЕКТИРУЕТ ФОРМУ ЛИЦА, ОБЛЕГЧАЯ ЗОНУ ПОДБОРОДКА И ВЫТЯГИВАЯ ОВАЛ ЛИЦА. ОБЪЕМ В ВЕРХНЕЙ ЧАСТИ ГОЛОВЫ ПРИДАЕТ НЕБОЛЬШУЮ ДИНАМИКУ ЗА СЧЕТ РЕЛЬЕФНОГО ВЫДЕЛЕНИЯ ОТДЕЛЬНЫХ ПРЯДЕЙ**

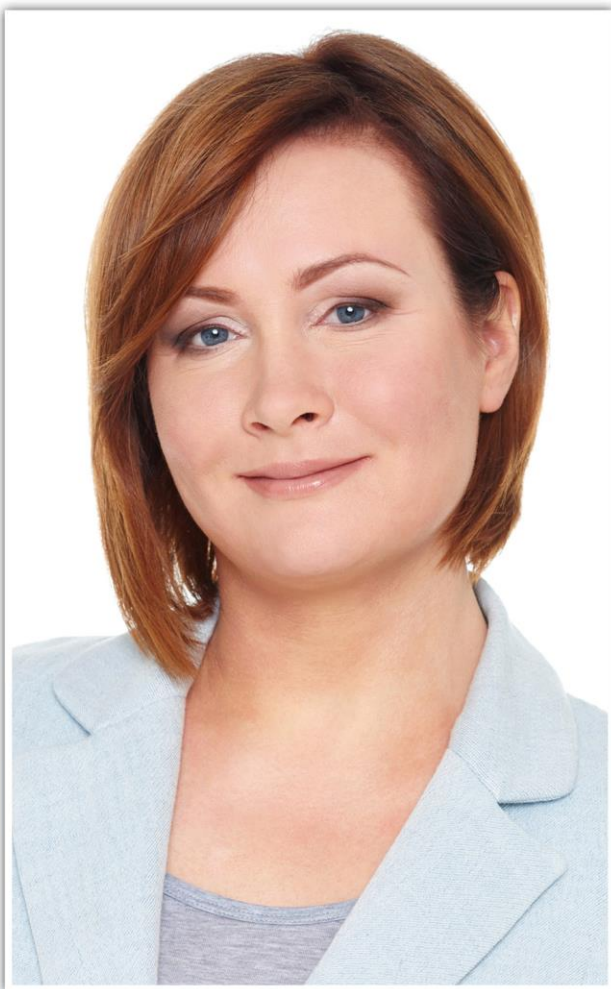
**ИРИНА, 38 ЛЕТ,  
МЕНЕДЖЕР**

Ирина замужем, воспитывает дочурку 4-х с половиной лет. Работает менеджером по работе с клиентами в учебном центре макияжа и стиля. Большую часть свободного времени посвящает семье. Среди ее интересов книги, прогулки по городу, фитнес-тренировки и активный познавательный туризм. Ирина очень позитивна, открыта. Но мягкость и обаяние в ней сочетаются с решительностью, собранностью и силой. В новом образе героини стилисты решили подчеркнуть женственность и одновременно показать ее волевой характер.

Стилисты сохранили рыжий цвет волос клиентки и с помощью декапирования придали им более яркий, насыщенный оттенок. Это позволило создать глубину цвета и добавить волосам визуальный объем. Форма стрижки – асимметричное градуированное каре, которое с помощью объема в теменной зоне облегчает зону подбородка. Удлиненная асимметричная челка также вытягивает овал лица и придает образу некую загадочность. С помощью укладки добавили объем в верхней части головы и придали небольшую динамику за счет рельефного выделения отдельных прядей.

Основной тон макияжа – натуральный бежевый прохладного оттенка. Произвели коррекцию овала лица и крыльев носа. С помощью каштанового пигмента добавили яркость бровям и придали им более выразительную форму. При выполнении макияжа глаз скорректировали слегка нависающее верхнее веко за счет перехода оттенка теней от светлого к темному. Это подчеркнуло яркий природный синий цвет глаз. Губы оформили розово-бежевой помадой и блеском.

При подборе гардероба героини стилисты руководствовались концепцией «хрупкое в мужском». Чтобы скорректировать фигуру трапециевидного типа, использовали принцип маскировки: надели на Ирину одежду с чуть большими объемами в районе плечевого пояса и добавив зауженные брюки, создали образ хрупкой женщины внутри «мужских» объемов. Активные, но ненавязчивые детали – мягко задрапированный шарф, дымчатые очки и часы в стиле унисекс.



**ИМИДЖ-ДИЗАЙН** ОЛЕСЯ ПОПЛАВСКАЯ, НАТАЛЬЯ ДУДАРОВА (BOGOMOLOV' IMAGE SCHOOL RUSSIA, МОСКВА)  
**ПРИЧЕСКА И МАКИЯЖ** ОЛЕСЯ ПОПЛАВСКАЯ  
**ФОТО** ПАВЕЛ ПАРШИН (ФОТОСТУДИЯ SAVE MOTIONS, МОСКВА)  
**РУКОВОДИТЕЛЬ РАБОТЫ** ЭЛГА ХОМИЦКА (РИГА)  
**ОДЕЖДА И АКСЕССУАРЫ** ZARA, ARJONI, ТЦ «КАПИТОЛИЙ», ТРЦ «ЕВРОПЕЙСКИЙ» (МОСКВА)  
**ПАРТНЕР ПРОЕКТА** АКАДЕМИЯ «ИНДУСТРИЯ КРАСОТЫ» (МОСКВА)