

ЯРКО-МЕДНЫЙ ЦВЕТ ВОЛОС – «ПЕРЧИНКА» ОБРАЗА. А КОМПАКТНАЯ СТРИЖКА КАРЕ ХОРОШО ПОДХОДИТ ТОНКИМ ВОЛОСАМ КЛИЕНТКИ, СОЗДАВАЯ ДОПОЛНИТЕЛЬНЫЙ ОБЪЕМ, АКЦЕНТИРУЯ КРАСИВУЮ ЗОНУ СКУЛ, ДЕЛАЯ ОБРАЗ БОЛЕЕ ОСТРЫМ И ДИНАМИЧНЫМ

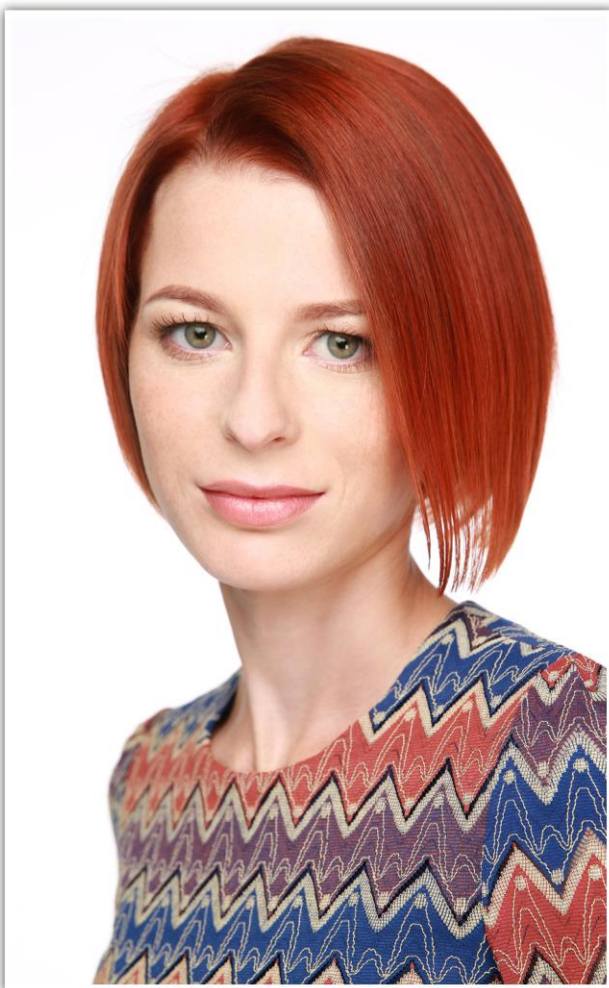
**ЕКАТЕРИНА, 24 ГОДА,
ДОМОХОЗЯЙКА**

Екатерина замужем, у нее двое детей 3-х и 2,5 лет. Живет в небольшом городе в частном доме, ведет с мужем хозяйство, поэтому отдает предпочтение удобной неприхотливой в носке одежде – джинсовой и спортивной. Но Екатерина с супругом еще и активные люди: они часто ходят в гости к друзьям и родственникам, любят гулять, а когда дети уезжают погостить к бабушке, балуют себя походом в ночной клуб. У Екатерины сильный характер, она решительна и непоколебима, что редкость в ее возрасте. Она смело принимает решения и любит сегодняшний день. Эту черту характера стилисты решили отразить в ее новом образе, подчеркнуть веселый нрав героини, ее задорность и нежность.

Стилисты предложили Екатерине добавить образу «перчинку» – окрасить волосы в ярко-медный цвет. Это позволило подчеркнуть эффектную внешность героини. Компактная стрижка каре хорошо подходит тонким волосам клиентки – она создает дополнительный объем, акцентирует красивую зону скул, делает образ более острым и динамичным.

Екатерина обладает очень тонкой и сухой кожей лица, поэтому перед нанесением макияжа была использована увлажняющая база под тональное средство и бальзам для губ. Скорректирован эффект нависающего верхнего века с помощью техники «банан», проработаны брови для придания им формы и цвета. Губы также были скорректированы, чтобы взаимно гармонизировать объем верхней и нижней губы. Подскуловая коррекция выполнена слегка, так как эта часть лица героини достаточно характерна и выразительна.

Для героини был подобран ансамбль, незаметный в базовом гардеробе: топ-тельняшка, классическое пальто прямого силуэта и синие джинсы с металлизированным покрытием в сочетании с удобными ботинками в стиле милитари. Декоративным акцентом служит оригинальная брошь. Этот casual-комплект удобен в повседневной носке, он также отражает смелость и решительный нрав героини.



ИМИДЖ-ДИЗАЙН ЮЛИЯ КУЗНЕЦОВА, ЕЛЕНА ПЕСТРОВА (BOGOMOLOV' IMAGE SCHOOL, RUSSIA, РОСТОВ-НА-ДОНУ)
ПРИЧЕСКА ЕЛЕНА ПЕСТРОВА («ТВОРЧЕСКАЯ СТУДИЯ ЕЛЕНА ПЕСТРОВОЙ», ВОЛГОДОНСК)
МАКИЯЖ ЯНА НАФТАЛИЕВА (MAKE-UP ATELIER, РОСТОВ-НА-ДОНУ)
ФОТО ИВАН КОСМЫНИН (СТУДИЯ ALASKA, РОСТОВ-НА-ДОНУ)
РУКОВОДИТЕЛЬ РАБОТЫ ЭЛГА ХОМИЦКА (РИГА)
ОДЕЖДА И АКСЕССУАРЫ MANGO, GLANCE, ТРЦ «ГОРИЗОНТ», ТРЦ «РИО» (РОСТОВ-НА-ДОНУ)