

ЕКАТЕРИНА, 24 года, домохозяйка (Ростов-на-Дону). Екатерина замужем, у нее двое маленьких детей. Живет в небольшом городе, в частном доме, ведет с мужем хозяйство, поэтому отдает предпочтение удобной джинсовой и спортивной одежде. Однако Екатерина с супругом – не только ответственные родители, но еще и молодые, активные люди: они часто ходят в гости к друзьям и родственникам, иногда наведываются в ночной клуб.

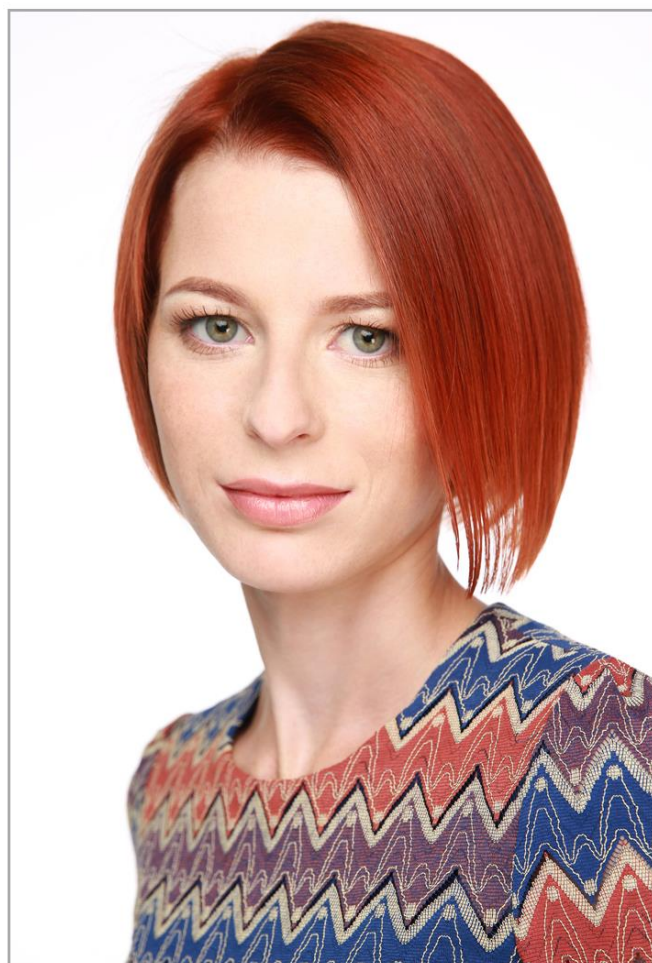
У Екатерины сильный характер, она решительна и непоколебима, что редкость в ее возрасте. Она смело и без оглядки принимает решения и любит сегодняшний день. Эту черту характера стилисты решили отразить в новом образе, подчеркнув веселый нрав героини, ее задорность и нежность.



ПРИЧЕСКА

Исходная прическа клиентки представляла собой отросшие неокрашенные волосы природного средне-русого цвета, концы волос выгорели и посекулись. Екатерина избегала визита к парикмахеру три года, желая отрастить длину. Однако неухоженность волос придавала ее внешнему виду обыденность и простоту. Стилисты предложили добавить образу «перчинку» – окрасить волосы в ярко-медный цвет. Это позволило подчеркнуть эффектные внешние данные героини и сделать ее облик более выразительным. Компактная стрижка в форме каре хорошо подходит тонким волосам клиентки, создавая дополнительный объем, акцентируя красивую зону скул, делая образ более острым и динамичным.

Имидж-дизайн: Юлия Кузнецова, Елена Пестрова (Bogomolov' Image School Russia, Ростов-на-Дону)
 Прическа: Елена Пестрова (Творческая студия Елены Пестровой, Волгодонск)
 Макияж: Яна Нафталиева (Make-Up Atelier, Ростов-на-Дону)
 Фото: Иван Космынин (студия Alaska, Ростов-на-Дону)
 Руководитель работы: Элла Хомицка (Рига)
 Одежда: Lusco, ТРЦ «Мега» (Ростов-на-Дону)



МАКИЯЖ

Екатерина обладает очень тонкой и сухой кожей лица, поэтому перед нанесением макияжа были использованы увлажняющая база под тональное средство и бальзам для губ. Скорректирован эффект нависающего верхнего века с помощью техники «банан», проработаны брови – для придания им формы и цвета. Губы также были скорректированы, чтобы взаимно гармонизировать их объем. Подскуловая коррекция оказалась минимальной, поскольку эта часть лица героини достаточно характерна и выразительна.